

MED DESSA GAMLA BILDER

illustreras Helmer Snells artikel i vilken nuvarande kyrkbackens utseende då han var barn beskrives. Den övre är tagen i samma riktning som motsvarande på andra bildspalten. Här syns den tvättstuga som då fanns intill "8-an" i Husraden där nu byggmästare Henning Celins vackra enplansvilla ligger (se nr 1/1955). Där "Kapten Berg" låg bedriver nu köpman Hjalmar Persson sin affärsrörelse under firma Billesholms Kol- och Vedaffär. På mittelbilden syns kyrkan under uppförande (1918) och några av "nya husen" vid samma tid samt nederst vägkorset vid Gamla Missionshusets trädgårdshörna där vägen delar sig till Länssjukhemmet och Torekull. På det öppna fältet närmast finns nu ytterligare tre fastigheter som ej var påbörjade då bilden togs men uppfördes ungefär samtidigt som de övriga husen. Att nu ta en översiktsbild av området från samma plats som den nedersta bilden togs för mer än 35 år sedan är så gott som omöjligt på grund av uppväxta trädgårdar. T. v. om vägen nedåt finns numera två privatvillor och en tredje kommer att upplöras t. h. om vägen som leder ner till f. d. "gruvkontoret" och de gamla stallarna intill detta där nu Bilfirma Lindell och Söner har sin moderna verksamhet. I vårt arkiv finns ytterligare några gamla fotografier vilka tillsammans med nycagna kommer att införas i tidningen framdeles. Är det någon av läsarna som kan bidra med andra bilder av äldre datum är vi tacksamma. De återställas i befintligt skick efter användningen. För de yngre billesholmarna kan det vara av intresse att få se hur samhället såg ut förr och för bortavariande är det lättare att lokalisera sig om de har äldre bilder att jämföra med.

Ur minnets skattkammare.



Helmer Snell berättar nu om hur det såg ut i Billesholm vid tiden för ombyggnaden av "Husfördes". Det är säkerligen många som minns den tiden men för yngre billesholmare kan det vara av ett visst intresse att följa utvecklingen och för billesholmarna borta är det särskilt intressant att återuppliva minnen från år som gått.

SÅ SKRIVER HELMER SNELL...

När de röda längorna i Husraden skulle rivras fick vår familj flytta upp i ett av "askehusen", det som låg närmast Kohagen i vilket också familjen Nordgren bodde. Mor och far var mycket goda vänner med dem. De var med i missionsföreningen. Området mellan huset vi bodde i och Kohagen var då obebyggt. Det fanns en smal väg bort till skogen och ett vändkors vid denna. På båda sidor om vägen fanns åkrar med böljande sädesfält där jag brukade plocka prästkragar, blåklint och vallmo. Längst upp vid granskogen låg baracken som kallades "Ungkarlshemmet" och där uppe hade också några av arbetarna vid bolaget byggt egna hus. Det var Karl Sandberg, Sköld, Eldh och Karl Alexis. Från "askehusen" upp till Betelkyrkan var en liten smal och krokig väg med träd och buskar vid båda sidor påminnande om en allé. Även där var min lekplats och bland kamraterna kan jag nämna bröderna Ekelin, Joel Winther och Malte Johansson "Ugglan". Det sistnämnda ett riktigt fint smeknamn bland de många som fanns på den tiden.

Då de nya husen i raden blev färdiga fick vi åter flytta dit ner i samma lägenhet i hus 4 som vi bott i förut. För mig var det något av en sensation att åter få ta de gamla "jaktmarkerna" i besittning men för familjen som sådan var väl lägenheten med två stora rum och kök det bästa av allt. Därjämte fick varje familj egen kolbod, hage och lushus. Därifrån har jag mina bästa barndomsminnen och där växte jag upp.

DÅ KYRKBACKEN BEBYGGDES,

Jag minns hur området mellan granskogen, Kohagen och järnvägen bebyggdes. De flesta av husen byggdes samtidigt. Flertalet av stenen till dem kom från Södra Vrams tegelbruk. Det fanns två tegelbruk i Södra Vram. Detta låg längst bort, närmast Norra Vram. Jag brukade få åka med en gammal man som hette Kristoffersson som köpte stenen från tegelbruket till Billesholm. Som kusk och hjälpreda fick jag på så vis vara med om byggnadsarbetet. Då husen började nära sig fullbordad var det folkvandring dit upp på kvällarna.

Särskilt de arbetare som var lovade lägenheter där var mycket intresserade av att se utvecklingen. Det såg förfärligt ut under tiden arbetet pågick. Lervälling var man trampade, gropar runt hela området där rör nedlades, jättestenar, kalkbatter och byggnadsmaterial. Det var ingen vacker syn.

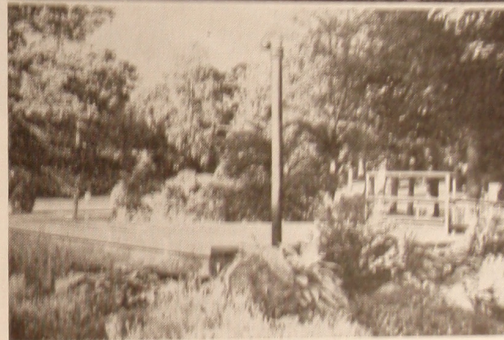
men människohänder förmådde uträtta mycket. Ett sådant storbygge tog tid men även den dag kom då husen stod färdiga för inflyttning. Så småningom började trädgårdarna med häckarna runt dem växa upp. Den nya vägen från gruvkontoret över det bebyggda området ner genom skogen till järnvägen blev anlagd och kallades Nygatan. Jag minns när första maj-demonstrationen gick den vägens första gången hur vissa fanor och standar sänktes när tåget passerade hotellerna. Förut hade man gått från torget ner om Lars Pers gård, Somnadamm, Ljungsgård, Nybrodal till Folkets Park. Nu blev väglängden väsentligt kortare. Det område som då bebyggdes har blivit en verklig idyll i nutidens Billesholm med kyrka, som gett området sitt nuvarande namn. Det är en tjusning för ögat att stå vid kyrkan och se ner över den vackra kyrkbacken. Det minner om den utveckling som skett i Billesholm men även om de gamla gruvarbetarnas kamp och strid i början av Billesholms gruvhistoria. Dessa arbetare har lämnat ett arv efter sig värt att förvalta och de är värda att minnas av nutidens billesholmare. Det ligger mycken idoghet och kamp i gången tid bakom vårt nu välordnade vackra Billesholm.

Helmer Snell

* * *

FRU GERDA LILJEROTH BERÄTTAR.

Det är inte många billesholmare som ej känner fru Gerda Liljeröth i Promenaden men det är säkert åtskilliga som tror att hon är betydligt yngre än hon verkligen är då hon rak i ryggen och med



DÄR SOM SÄDESFALTEN BÖJDE SIG

för vinden då Helmer Snell var barn och plockade blommor finns nu den lummiga och vackra kyrkparken varifrån utsikten mot byggmästare Fritz Perssons på andra bildspalten friliggande villa nu är skymd sommartid. Kameran lyckades uppfånga en skymt av "8-an" i Promenaden (Helmer Snells husarad) och gaveln av ett av "6-orna" vid Nygatan. Längre uppifrån parken skymtar man på mitterbildens vägen förbi sjukstugan ned mot järnvägsövergången (se bild i nr 1/1955) och på nedersta bilden syns i parhörnarna mitt för Fritz Perssons trädgård ett av samhällets tre skyddsrum camouflerat med blommor och buskar. T. h. vägen upp mot kyrkan som är helt skymd av de stora träden på enl. många mening "Sveriges vackraste kyrkbacke".

lätta steg promenerar till butiken för att göra sina inköp till hushållet. Vi ser henne ganska ofta passera "hörnan" och brukar då och då växla några ord med den ungdomliga 85-åringen — ja så gammal är verkligen fru Liljeröth vid det här laget. I regel är det väl värdet som diskuteras, antingen